



Kdybych byl postaven před úkol vybrat právě jednoho umělce, který by reprezentoval moji generaci narozenou uprostřed sedmdesátých let, nepochybně bych nakonec zvolil Josefa Bolfa. Generace baby boomu, panelových sídlišť, víkendových chalup a chat, černobílá televize a Škoda 120 L, která v pozdní pubertě prožila sociální a kulturní převrat, bezpečně identifikuje fragmenty panelákových „ne-míst“, v nichž jsou lokalizovány scenérie Bolfových obrazů. Poznává juvenilní postavy, chce se mi napsat hrdiny, kteří v nich statuji. Je to tak trochu její kolektivní autoportrét. Do jedné třídy tehdy chodilo zpravidla hodně přes třicet spolužáků. Dnes je jim čtyřicet a víc. Mají toho společného víc, než by si byli ochotni připustit. Neprozkoumanou ikonografií vzpomínek. Neverifikované archetypy traumat. Snad proto je pro někoho tak těžké odtrhnout se od Bolfových onirických konstelací pointovaných rekvizitami něžného, ale o to víc bolestivého násilí (snad trochu dálněvýchodního), které ladí s reálným modernismem sídlištní architektury. Obrazy mají přetížený ekosystém narace, který hrozí implozí, katastrofou, kataklyzmatem. Josef Bolf se od konce devadesátých let pohyboval na

trajektorii od kresby k malbě. Každý postup, posílení malířské složky, byl náročný také pro publikum, které nerado pozorovalo opouštění „ikonického“ stylu předchozího stadia. V současné chvíli, a výstava v GAVU je toho důkazem, nastal moment určité revize, rekapitulace a dekompozice minulých dvou dekad. Médiem tohoto procesu se stala obrazně koláž, rozřezávání a skládání, postprodukce. Dominantní je celek, ale stejně důležitá je verifikace každé části, každého posunu, každé perspektivy. Tento proces výstava překrývá a vychyluje, hledání se dá zaměnit za vyšetřování, prostředí ateliéru za aluzi postkatastrofické krimi. Pocit, jako když po zhlédnutí dvou epizod seriálu nechápete, na co a proč se koukáte, ale okamžitě si pustíte další díl.

Ondřej Chrobák



Neznámé světy, 2017, olej na plátně, 150 × 300 cm.



Pohled do instalace s obrazem Přiblížení (2016–2017, 150 × 110 cm, akryl, olej, tuš a papír na plátně) a zvukovou instalací Ty (2016–2017, spolupráce Lukáš Jiříčka a Tomáš Procházka).



Ale nevdí, 2015, olej, tuš a papír na plátně, 42 × 55 cm.



Pohled do výstavy s malbou na stěně galerie, do níž jsou zapojeny autorovy obrazy.



Kdo je kdo?, koláž a malba na stěně galerie.



Upírky, 2014, olej, tuš a papír na plátně, 57 × 36 cm.



Jeskyňe, 2017, olej a tuš na plátně, 55 × 40 cm.



Další tváře, 2017, akryl, olej, tuš a papír na plátně, 115 × 105 cm.



Rozpad, koláž a malířská intervence na stěnách galerie, 2017 (celek a detail).



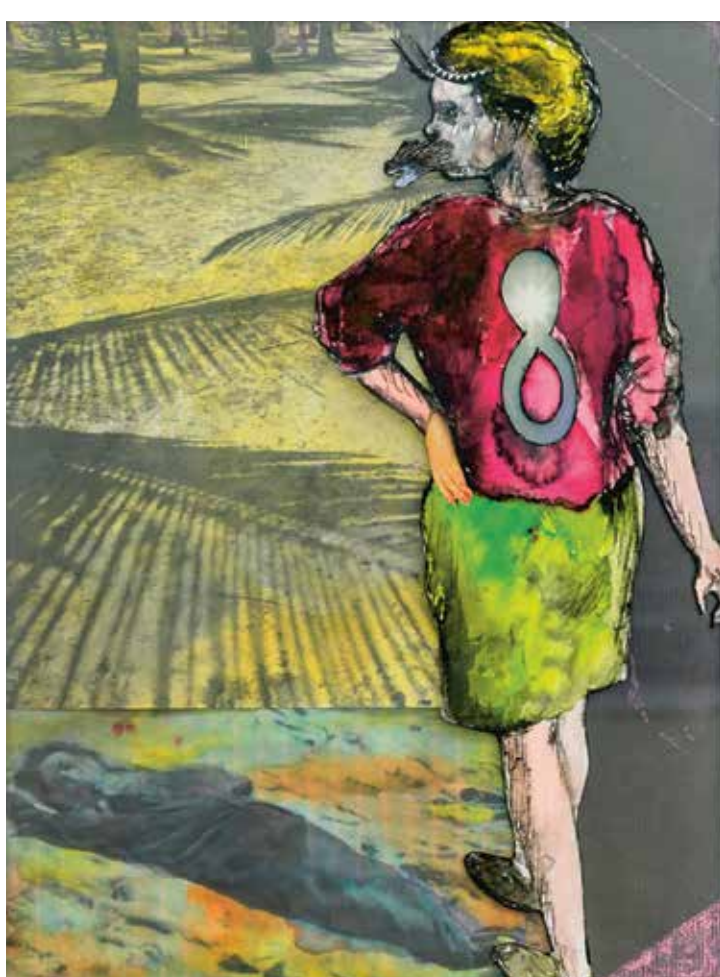
Nula, 2017, akryl, olej, tuš a papír na plátně, 150 × 200 cm.



Obrácená dlaň, 2017, olej na plátně, 70 × 100 cm.



Jinam, malba na stěně galerie.



Na plázi, 2016, koláž, 32 × 24 cm.



Chata v lese, 2015–16, akryl, olej, tuš a papír na plátně, 100 × 85 cm.



Točité schodiště, 2017, olej, tuš a papír na plátně, 85 × 80 cm.



Josef Bolf, Disintegration

Malá galerie, 7.9.–3.12.2017
Kurátor Ondřej Chrobák
Otevírací doba: út–ne, 10.00–17.00

Souběžné výstavy

Cirkus Pictus. Svět cirkusu v českém umění 1800–1950, Velká galerie, 5.10.–31.12.2017
George Grosz (?), Cirkus, kol. 1930, Opus magnum, 5.10.–31.12.2017
Osobní výběr V – studenti Gymnázia Cheb, Výstava z depozitáře, 5.10.2017–28.1.2018
Automat na výstavu. Čsl. pavilon na Expo 67 v Montrealu, Retromuseum, do 5.11.2017
Maxim Velčovský, Smlíšené zboží, Retromuseum, 16.11.2017–25.3.2018
Volume doprava! Příběhy bigbitu v Poohří, Retromuseum, 12.10.2017–18.3.2018

Galerie výtvarného umění v Chebu
příspěvková organizace Karlovarského kraje
náměstí Krále Jiřího z Poděbrad 16, 350 02 Cheb
T: +420 354 422 450, F: +420 354 422 163
info@gavu.cz, www.gavu.cz



Výstavní program GAVU Cheb je podpořen z grantového programu MK ČR.

V roce 2017 vydala Galerie výtvarného umění v Chebu. Text Ondřej Chrobák, grafika Kolář & Kutálek, foto Jiří Gordon (pohledy do výstavy), Jan Freiberg, Tomáš Souček a Radek Dětský (portrét), tisk Dragon Press, s. r. o., náklad 600 ks.
Titulní strana: Slunce, 2017, 70 × 100 cm, olej na plátně.



Josef Bolf (*1971 v Praze) vystudoval Akademii výtvarných umění (1990–1998, J. Načeradský, V. Kolkolová, V. Skrepl). V letech 1996–2002 byl spolu s Jánem Mančuškou, Tomášem Vaňkem a Janem Šerých členem umělecké skupiny Bezhlavý jezdec. V roce 2005 byl finalistou Ceny Jindřicha Chalupického a je držitelem ceny Osobnost roku za rok 2010. V roce 2009 mu vyšla v nakladatelství Divus monografie s textem Tomáše Pospiszyla.