

# Radka Bodzewicz *Mundus imaginalis*

Galerie výtvarného umění v Chebu 5. 10. – 3. 12. 2023 vernisáž ve středu 4. října v 17.00

Krysa na dlani, 2023, kombinovaná technika na lnu, 85×85 cm

Intermediální umělkyně Radka Bodzewicz (1991) ve svých obrazech využívá neobvyklé prostředky, aby se jejich prostřednictvím vyjadřovala k podobně neobvyklým obsahům. Jestliže při tom sahá k technologiím nasměrovaným do budoucna, jakou je třeba rozšířená realita (AR), její témata se naopak často obrací opačným směrem, k základům lidské kultury ukotveným v minulosti. To vše se ale děje ve jménu přítomnosti. Jinými slovy proto, aby se současnost a její prožívání obohatily o duchovní, někdy více mystický, jindy zase spíš mýtický rozměr. Tato absolventka pražské akademie, kde působila v ateliéru Vladimíra Kokolii, tak na jednu stranu aktualizuje podobu klasické malby pro třetí tisíciletí, na stranu druhou se snaží nejen rozšiřovat možnosti vnímání závěsného obrazu, ale zároveň přivádět diváka zpět do prostředí zduchovněných významů,

dů, tedy intelektu, ale i „místo“, kde se tyto dva světy setkávají a prolínají – mundus imaginalis. Je to svět představivosti, kde se dějí věci, které – přestože jsou mimo naše běžné vnímání nebo chápání – jsou natolik živé a reálné, že se zdají být skutečnější než všechno ostatní.

Takže zatímco světy smyslu a intelektu jsou omezené na to, co můžeme vnímat nebo pochopit, svět představivosti nám umožňuje vidět a zažít věci, které jsou mimo tato omezení. Je to prostor bez tradičního teritoriálního ukotvení postavený i mimo čas, „jiná realita“ plná možností a zázraků, která směřuje z vnějšku do vlastního nitra, jež se tak stane novým obklopujícím venkem. Corbin popisuje tento svět pomocí metaforických příběhů nebo obrazů a podobně to dělá prostřednictvím svých prací i Radka Bodzewicz.

Přístup k světu představivosti nebo *mundus imaginalis* je individualizovaná záležitost, protože se týká především osobních dispozic, vnímání a zkušeností. Cesta k němu může vést skrze

kteří může vytvořit protiklad stísnujícím tlakům každodennosti. To je i případ tohoto projektu.

Radka Bodzewicz se při hledání témat pro své práce často opírá o slovesné prameny. Prostřednictvím svých maleb, plastik nebo projekcí tak volně zmapovala například fragmenty Dantovy *Božské komedie*, *Ztracený ráj* Johna Miltona nebo *Mýtus o věčném návratu* rumunského religionisty Mircei Eliadeho. Také *Mundus imaginalis* vychází z literární inspirace, tentokrát ze stejnojmenné útlé studie francouzského orientalisty Henryho Corbina, která na základě perských mystických textů z 12. století pojednává o principech symbolické imaginace.

Pokud bychom žili ve světě, který by byl jako počítačová hra, byl by v něm podle Corbina nejen svět smyslu – takový, který je možné vidět a dotknout se ho – a svět myšlenek a nápa-

otevřenost novým zkušenostem a myšlenkám, spojení s ním prohlubují meditace nebo lucidní snění, ale i pozorování okolí a naslouchání vnitřním pocitům a intuicím. Jednou z možností bývá i tvořivost jako princip. Nejde tedy jen o nějakou obecně vnímanou filozoficko-psychologickou kategorii, ale reálně prožívaný stav a optiku nahlížení skutečnosti zároveň.

Pro Radku Bodzewicz se takovým světem aktivní imaginace stal právě proces malby a situace, které při něm zažívá. Je to místo zjevení obrazů kolektivního archetypálního světa, které jakkoli nevznikají pod vlivem siných emocí, mají emoce vzbuzovat stejně jako umožnit switchnout do jiné – symbolické – reality mimo spánek a bdění bez času a prostoru a oddat se jí. Z tohoto pohledu má tedy její výstava poprvé koncepčně jiný význam, a to svým způsobem metodologický a alespoň pro někoho snad také iniciační. Je to cesta odtud – tam, od přesvědčivosti doteků a přemýšlení k uvolněné a osvobozené představivosti.

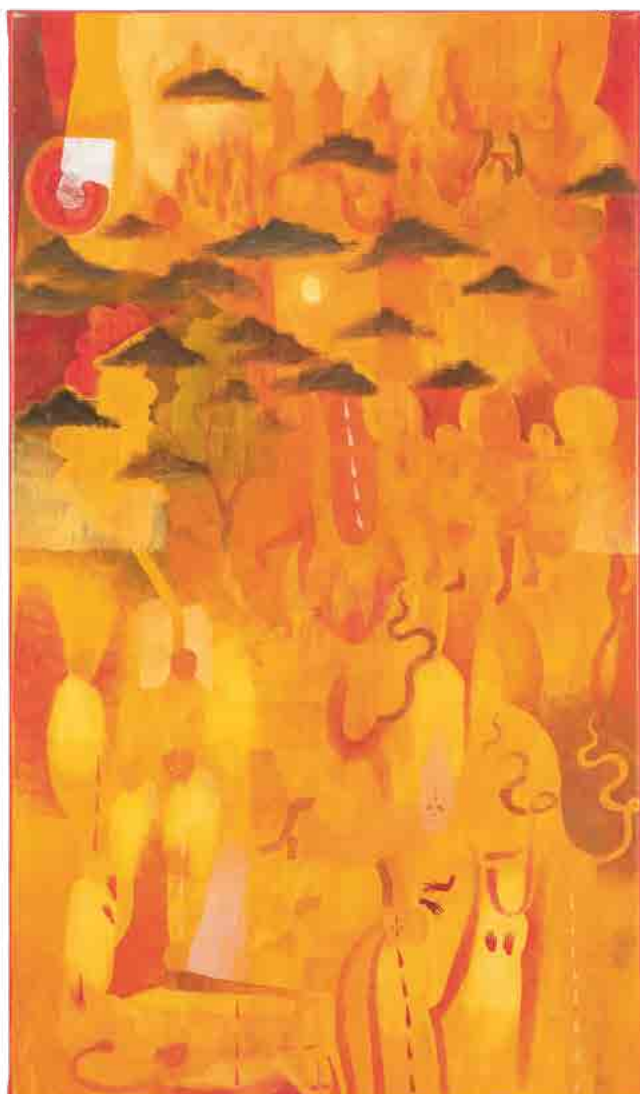
Radek Wohlmuth



Archa – červené slunce, 2023, kombinovaná technika na plátně, 70×200 cm (rozložené)



Madona – černá zahrada, 2023, kombinovaná technika na lnu, 95×85 cm



Žlutá – rituál slunce, 2023, kombinovaná technika na plátně, 71×82,5 cm





Hora - černá, 2022, kombinovaná technika na plátně, 180×190 cm



Část 02, 2023, kombinovaná technika na plátně, 70×20 cm



Mozaika 01, 2023, kombinovaná technika na plátně, 66×26 cm



Mozaika 02, 2023, kombinovaná technika na plátně, 76×26 cm



Mozaika 03, 2023, kombinovaná technika na plátně, 70×50 cm



Utrpení duše, 2023, kombinovaná technika na lnu, 75×85 cm



Se ztrátou ráje, 2022-2023, kombinovaná technika na plátně, 160×240 cm (rozložené)



Šedá - svět skrytý za duhou, 2023, kombinovaná technika na plátně, 90×60 cm

Radka Bodzewicz, *Mundus imaginalis*  
GAVU Cheb, Malá galerie  
5. 10.–3. 12. 2023  
Kurátor Radek Wohlmut  
Otevírací doba:  
út – ne 10.00–17.00

Galerie výtvarného umění v Chebu,  
příspěvková organizace Karlovarského kraje  
náměstí Krále Jiřího z Poděbrad 16, 350 02 Cheb  
[www.gavu.cz](http://www.gavu.cz)



Výstavní program GAVU Cheb je podpořen z grantového programu MK ČR. V roce 2023 vydala Galerie výtvarného umění v Chebu. Text Radek Wohlmut, grafika Kolář & Kutálek, tisk Dragon Press, s. r. o., náklad 500 ks.